



PUUSTAMO

Puustamo Oy
Sossonnientie 20
93600 Kuusamo

Tyyppi ELEMENTTI		Sisältö Sisäänkäyntielementti	
Luokitus SISÄÄNKÄYNTIELEMENTTI		Io1 Puustamo Aho	
Huomiot Lisätiedot kts. www.puustamo.fi		Nro. Puustamo_Io1_Aho	
Päiväys 06.08.2025	Tekijä -	Työ nro 2025	

Mk 1:10

Tiedot

Karmi: Oksaton täysisauvainen mänty tai tammi 52/72x130

(Vakiokarmileveydet: 130, 170, 210 mm.)

Oven runko: Oksaton täysisauvainen mänty tai tammi 54x100

Oven rakenne: Huullettu kahdella tiivisteellä

Lämpöeriste: 50 mm SPU-uretaanilevyeriste

Pintaverhous: STS 15 x 125 mm mänty- tai tammipaneeli

Pintakäsittely: Kuultava puunsuoja tai peittomaalaus,
Erikoiskäsittelyt sop.mukaan, Tammioivissa väritön lakkakäsittely

Kynnys: Lakattu Tammikynnys

Potkupelti: 200 mm korkea RST (Lisävaruste)

Saranat: 3-suuntaan säädettävät, murtosuojattu (Otlav)

Lukkorunko: Abloy Lc102

Tarvittaessa työstöt myös sähkölukolle

Ei sisällä pintaheloja. Helat sopimuksen mukaan

Mallikuvat suuntaa antavia

Tuote saatavilla myös EI30 palo-ovirakenteella (ei ovimallit Kitka ja Vainio).

ÄÄNENERISTÄVYYS (OVILEHTI)

Ilmaääneneristysluku $R_w = 30$ dB

Elementin runko: Liimattu mänty 54x100

Elementin rakenne: Huullettu kahdella tiivisteellä

Elementin lasi: 3K4-12 Kark. Selektiivi+Argon
(kts. Tuotekortti)

KOOT

Max. leveys: 1090 mm

Max. korkeus: 2690 mm

Ovilehti sisältyy ilmoitettuihin mittoihin.

EI30 sisäänkäyntielementeissä mittarajoitus:

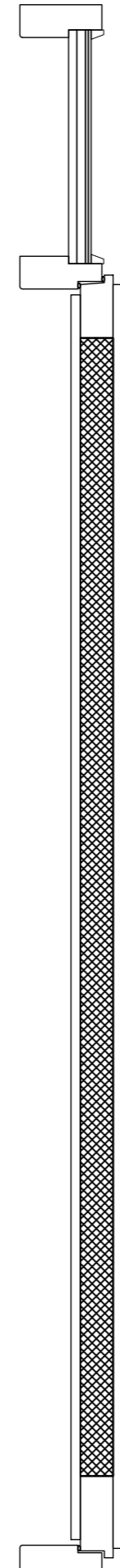
Max. leveys: 2146 mm

Max. korkeus: 2836 mm

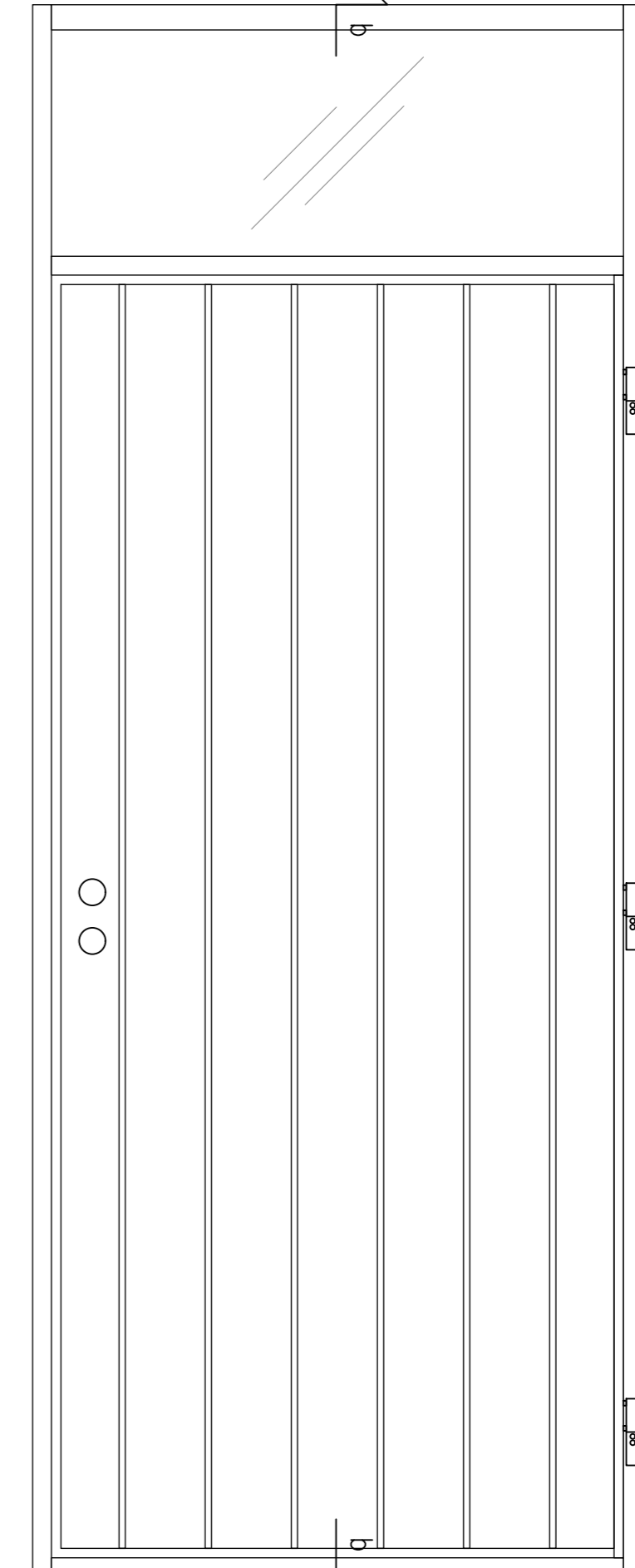
Ovilehti sisältyy ilmoitettuihin mittoihin.

Sisäänkäyntielementtirakenteen U-arvo kaikissa elementtimalleissa on 0.81 W/m²K.

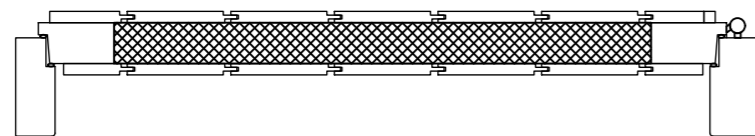
Pystyleikkaus (b-b)



Näkymä edestä



Vaakaleikkaus (a-a)



MUUTOS	PVM	PIIRT.	TARK.	HYV.	ERITTELY	AIHEUTTAJA
A	13.08.2025	PO			JULKAISU	
-	-	-	-	-	-	
-	-	-	-	-	-	



PUUSTAMO

Puustamo Oy
Sossanniementie 20
93600 Kuusamo

Typi ELEMENTTI	Sisältö Sisäänkäyntielementti	
Luokitus SISÄÄNKÄYNTIELEMENTTI	lo1 Puustamo Avento	
Huomiot Lisätiedot kts. www.puustamo.fi	Nro. Puustamo_lo1_Avento	
Päiväys 06.08.2025	Tekijä -	Työ nro 2025

Mk 1:10

Tiedot

Karmi: Oksaton täysisauvainen mänty tai tammi 52/72x130
(Vakiokarmileveydet: 130, 170, 210 mm.)

Oven runko: Oksaton täysisauvainen mänty tai tammi 54x100

Oven rakenne: Huullettu kahdella tiivisteellä

Lämpöeriste: 50 mm SPU-uretaanilevyeriste

Eristyslasi: 3K4-12 Selektiivi+argon (kts. Tuotekortti)

Pintaverhous: STS 12 x 88 valeura mm mänty- tai tammipaneeli

Pintakäsittely: Kuultava puunsuoja tai peittomaalaus,
Erikoiskäsittelyt sop.mukaan, Tammiovissa väritön lakkakäsittely

Kynnys: Lakattu Tammikynnys

Potkupelti: 200 mm korkea RST (Lisävaruste)

Saranat: 3-suuntaan säädettävät, murtosuojattu (Otlav)

Lukkorunko: Abloy Lc102

Tarvittaessa työstöt myös sähkölukolle

Ei sisällä pintaheloja. Helat sopimuksen mukaan

Mallikuvat suuntaa antavia

Tuote saatavilla myös EI30 palo-ovirakenteella (ei ovimallit Kitka ja Vainio).

Elementin runko: Liimattu mänty 54x100

Elementin rakenne: Huullettu kahdella tiivisteellä

Elementin lasi: 3K4-12 Kark. Selektiivi+Argon
(kts. Tuotekortti)

KOOT

Max. leveys: 1090 mm

Max. korkeus: 2690 mm

Ovilehti sisältyy ilmoitettuihin mittoihin.

EI30 sisäänkäyntielementeissä mittarajoitus:

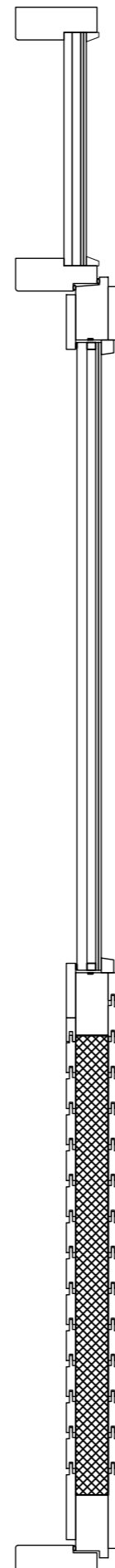
Max. leveys: 2146 mm

Max. korkeus: 2836 mm

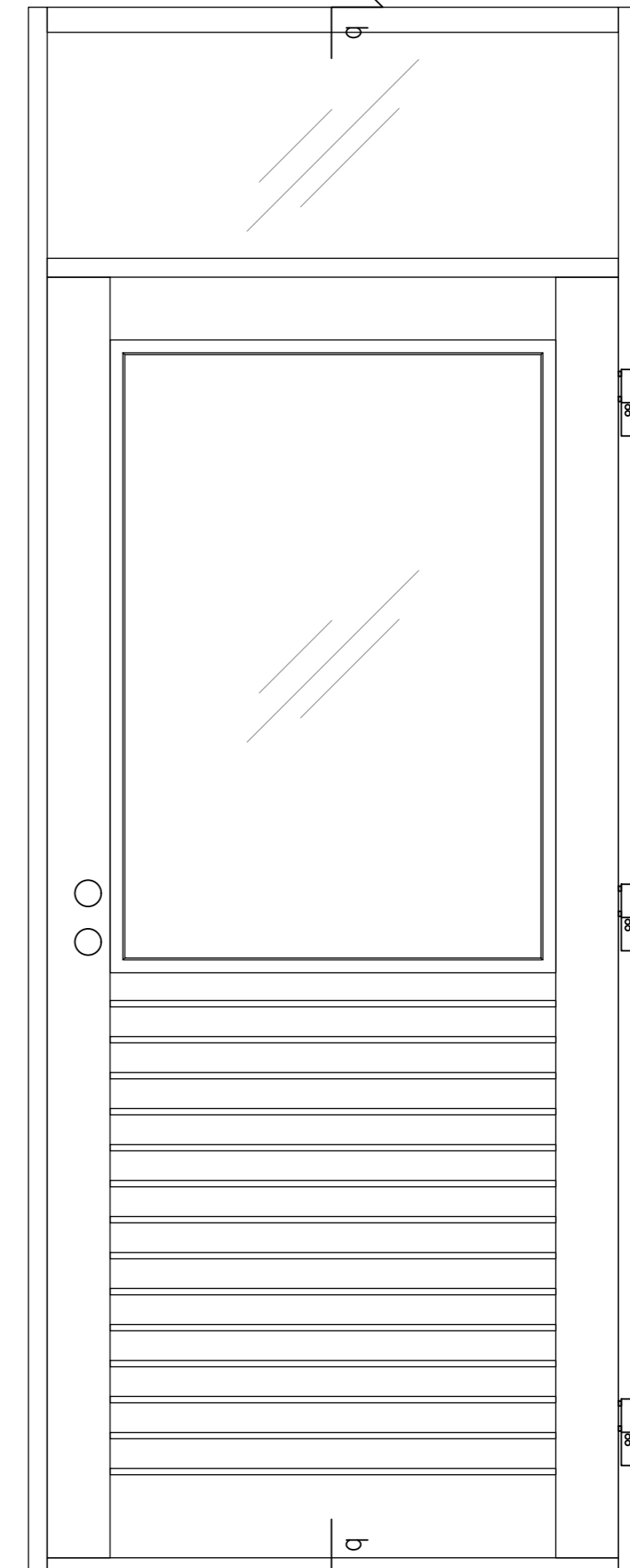
Ovilehti sisältyy ilmoitettuihin mittoihin.

Sisäänkäyntielementtirakenteen U-arvo kaikissa elementtimalleissa on 0.81 W/m²K.

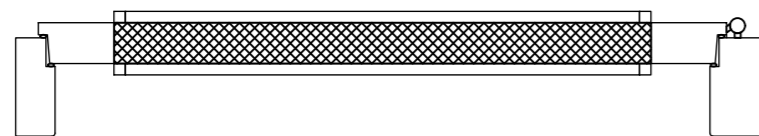
Pystyleikkaus (b-b)



Näkymä edestä



Vaakaleikkaus (a-a)



MUUTOS	PVM	PIIRT.	TARK.	HYV.	ERITTELY	AIHEUTTAJA
A	13.08.2025	PO			JULKAISU	
-	-	-	-	-	-	
-	-	-	-	-	-	



PUUSTAMO

Puustamo Oy
Sossanniementie 20
93600 Kuusamo

Typi ELEMENTTI	Sisältö Sisäänkäyntielementti	
Luokitus SISÄÄNKÄYNTIELEMENTTI	lo1 Puustamo Jyrävä	
Huomiot Lisätiedot kts. www.puustamo.fi	Nro. Puustamo_lo1_Jyrävä	
Päiväys 06.08.2025	Tekijä -	Työ nro 2025

Mk 1:10

Tiedot

Karmi: Oksaton täysisauvainen mänty tai tammi 52/72x130
(Vakiokarmileveydet: 130, 170, 210 mm.)

Oven runko: Oksaton täysisauvainen mänty tai tammi 54x100

Oven rakenne: Huullettu kahdella tiivisteellä

Lämpöeriste: 50 mm SPU-uretaanilevyeriste

Eristyslasi: 3K4-12 Selektiivi+argon (kts. Tuotekortti)

Pintaverhous: STS 12 x 88 valeura mm mänty- tai tammipaneeli

Pintakäsittely: Kuultava puunsuoja tai peittomaalaus,
Erikoiskäsittelyt sop.mukaan, Tammiovissa väritön lakkakäsittely

Kynnys: Lakattu Tammikynnys

Potkupelti: 200 mm korkea RST (Lisävaruste)

Saranat: 3-suuntaan säädettävät, murtosuojattu (Otlav)

Lukkorunko: Abloy Lc102

Tarvittaessa työstöt myös sähkölukolle

Ei sisällä pintaheloja. Helat sopimuksen mukaan

Mallikuvat suuntaa antavia

Tuote saatavilla myös EI30 palo-ovirakenteella (ei ovimallit Kitka ja Vainio).

Elementin runko: Liimattu mänty 54x100

Elementin rakenne: Huullettu kahdella tiivisteellä

Elementin lasi: 3K4-12 Kark. Selektiivi+Argon
(kts. Tuotekortti)

KOOT

Max. leveys: 1090 mm

Max. korkeus: 2690 mm

Ovilehti sisältyy ilmoitettuihin mittoihin.

EI30 sisäänkäyntielementeissä mittarajoitus:

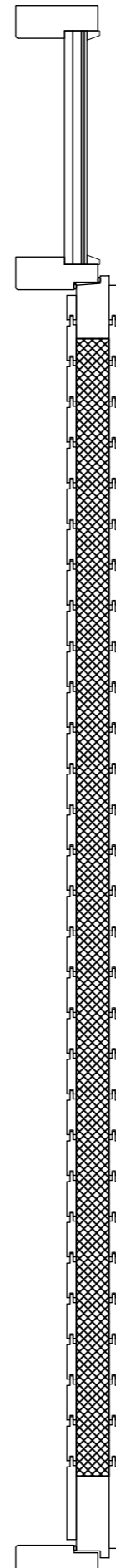
Max. leveys: 2146 mm

Max. korkeus: 2836 mm

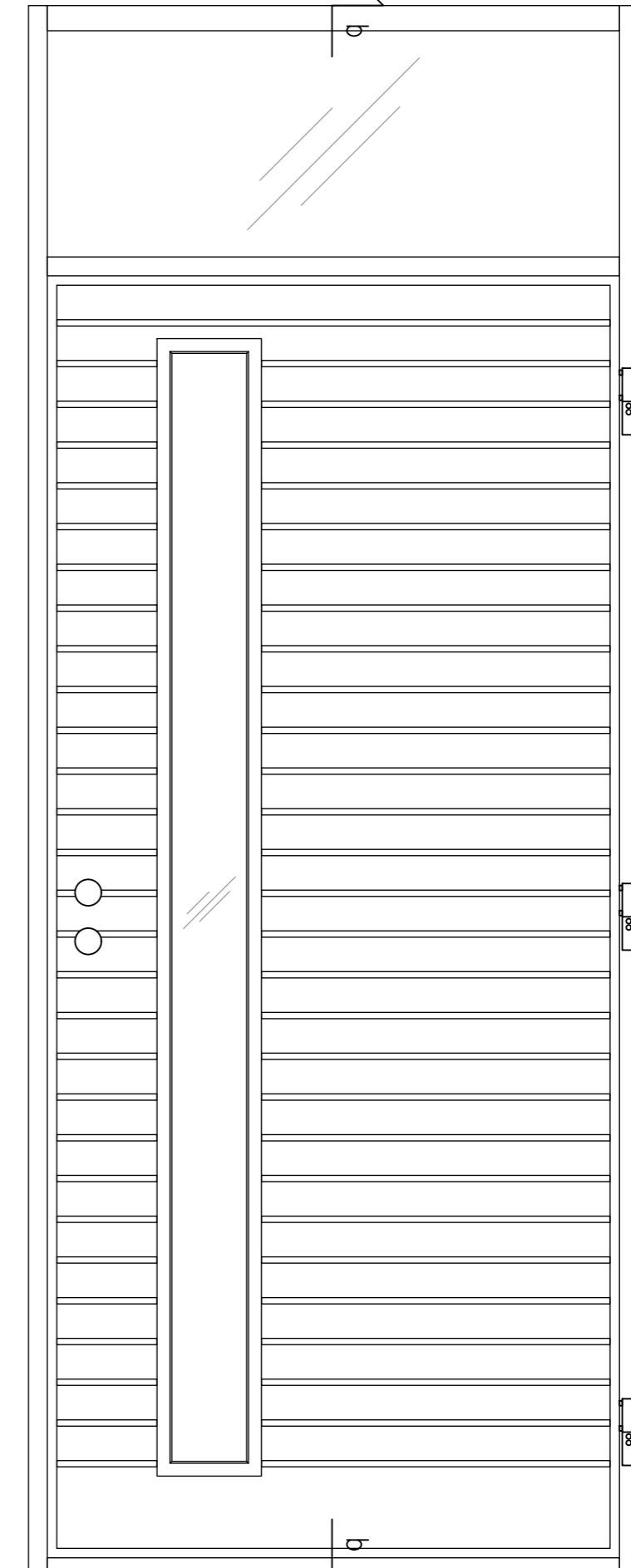
Ovilehti sisältyy ilmoitettuihin mittoihin.

Sisäänkäyntielementtirakenteen U-arvo kaikissa elementtimalleissa on 0.81 W/m²K.

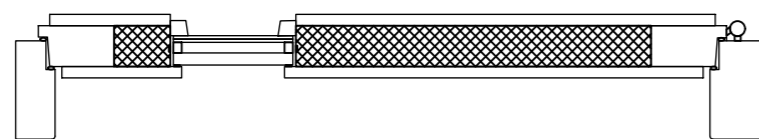
Pystyleikkaus (b-b)



Näkymä edestä



Vaakaleikkaus (a-a)



MUUTOS	PVM	PIIRT.	TARK.	HYV.	ERITTELY	AIHEUTTAJA
A	13.08.2025	PO			JULKAISU	
-	-	-	-	-	-	
-	-	-	-	-	-	



PUUSTAMO

Puustamo Oy
Sossonomieentie 20
93600 Kuusamo

Typi ELEMENTTI	Sisältö Sisäänkäyntielementti	
Luokitus SISÄÄNKÄYNTIELEMENTTI	lo1 Puustamo Kaltio	
Huomiot Lisätiedot kts. www.puustamo.fi	Nro. Puustamo_lo1_Kaltio	
Päiväys 06.08.2025	Tekijä -	Työ nro 2025

Mk 1:10

Tiedot

Karmi: Oksaton täysisauvainen mänty tai tammi 52/72x130

(Vakiokarmileveydet: 130, 170, 210 mm.)

Oven runko: Oksaton täysisauvainen mänty tai tammi 54x100

Oven rakenne: Huullettu kahdella tiivisteellä

Lämpöeriste: 50 mm SPU-uretaanilevyeriste

Pintaverhous: STS 12 x 88 valeura mm mänty- tai tammipaneeli

Pintakäsittely: Kuultava puunsuoja tai peittomaalaus,
Erikoiskäsittelyt sop.mukaan, Tammioivissa väritön lakkakäsittely

Kynnys: Lakattu Tammikynnys

Potkupelti: 200 mm korkea RST (Lisävaruste)

Saranat: 3-suuntaan säädettävät, murtosuojattu (Otlav)

Lukkorunko: Abloy Lc102

Tarvittaessa työstöt myös sähkölukolle

Ei sisällä pintaheloja. Helat sopimuksen mukaan

Mallikuvat suuntaa antavia

Tuote saatavilla myös EI30 palo-ovirakenteella (ei ovimallit Kitka ja Vainio).

ÄÄNENERISTÄVYYS (OVILEHTI)

Ilmaääneneristysluku $R_w = 30$ dB

Elementin runko: Liimattu mänty 54x100

Elementin rakenne: Huullettu kahdella tiivisteellä

Elementin lasi: 3K4-12 Kark. Selektiivi+Argon
(kts. Tuotekortti)

KOOT

Max. leveys: 1090 mm

Max. korkeus: 2690 mm

Ovilehti sisältyy ilmoitettuihin mittoihin.

EI30 sisäänkäyntielementeissä mittarajoitus:

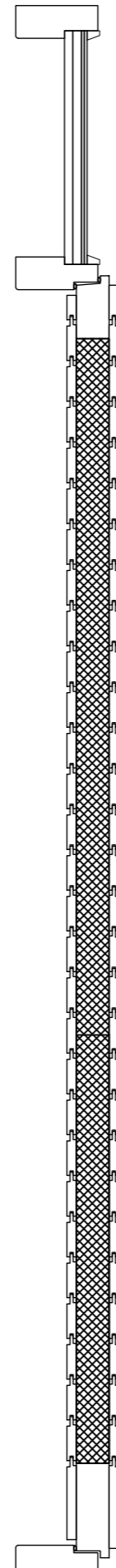
Max. leveys: 2146 mm

Max. korkeus: 2836 mm

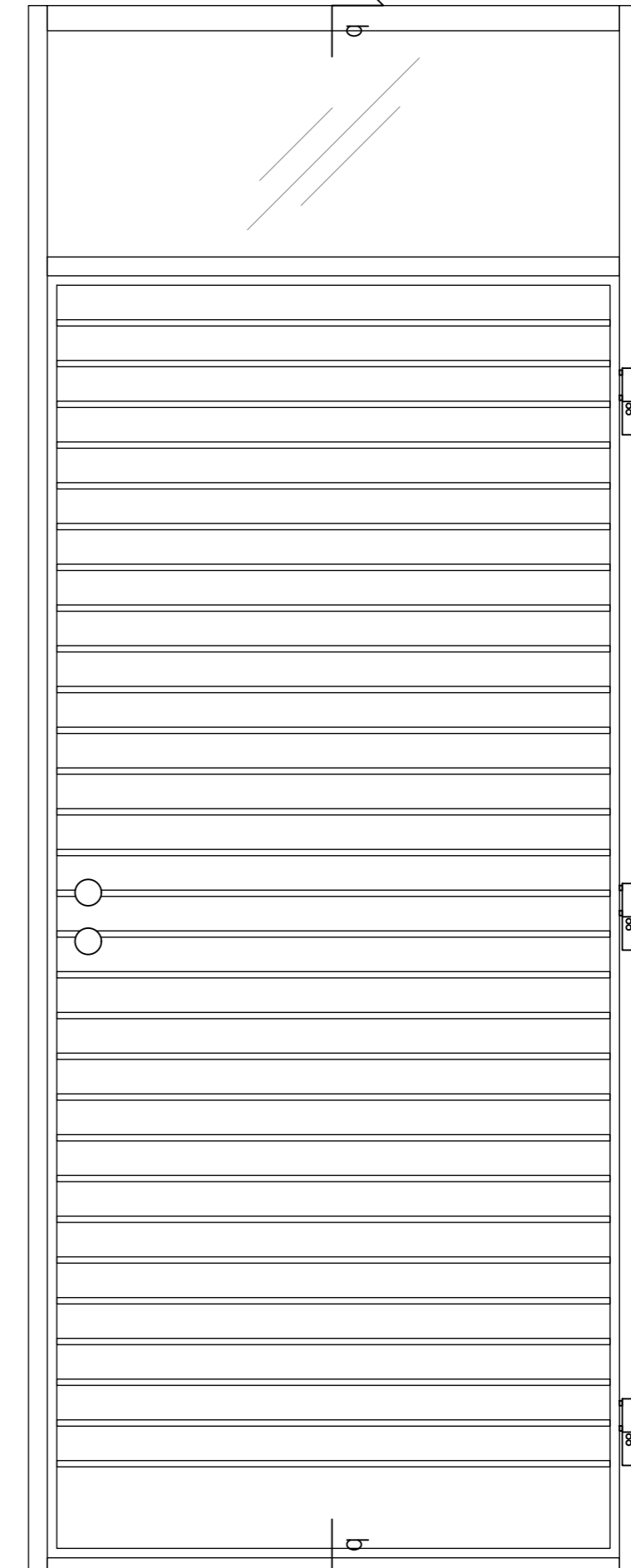
Ovilehti sisältyy ilmoitettuihin mittoihin.

Sisäänkäyntielementtirakenteen U-arvo kaikissa elementtimalleissa on 0.81 W/m²K.

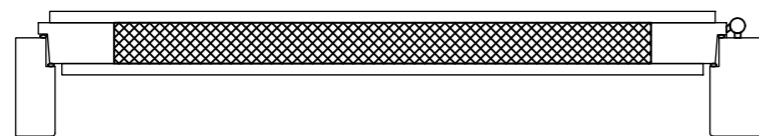
Pystyleikkaus (b-b)



Näkymä edestä



Vaakaleikkaus (a-a)



MUUTOS	PVM	PIIRT.	TARK.	HYV.	ERITTELY	AIHEUTTAJA
A	13.08.2025	PO			JULKAISU	
-	-	-	-	-	-	
-	-	-	-	-	-	



PUUSTAMO

Puustamo Oy
Sossonnientie 20
93600 Kuusamo

Tyyppi ELEMENTTI		Sisältö Sisäänkäyntielementti	
Luokitus SISÄÄNKÄYNTIELEMENTTI		Ilo1 Puustamo Kitka	
Huomiot Lisätiedot kts. www.puustamo.fi			
Päiväys 06.08.2025		Tekijä -	Työ nro 2025
Nro. Puustamo_Ilo1_Kitka			

Mk 1:10

Tiedot

Karmi: Oksaton täysisauvainen mänty tai tammi 52/72x130
(Vakiokarmileveydet: 130, 170, 210 mm.)

Oven runko: Oksaton täysisauvainen mänty tai tammi 54x100

Oven rakenne: Huullettu kahdella tiivisteellä

Lämpöeriste: 50 mm SPU-uretaanilevyeriste

Eristyslasi: 3K4-12 Selektiivi+argon (kts. Tuotekortti)

Pintaverhous: STS 12 x 88 valeura mm mänty- tai tammipaneeli

Pintakäsittely: Kuultava puunsuoja tai peittomaalaus,
Erikoiskäsittelyt sop.mukaan, Tammiovissa väritön lakkakäsittely

Kynnys: Lakattu Tammikynnys

Potkupelti: 200 mm korkea RST (Lisävaruste)

Saranat: 3-suuntaan säädettävät, murtosuojattu (Otlav)

Lukkorunko: Abloy Lc102

Tarvittaessa työstöt myös sähkölukolle

Ei sisällä pintaheloja. Helat sopimuksen mukaan

Mallikuvat suuntaa antavia

Tuote saatavilla myös EI30 palo-ovirakenteella (ei ovimallit Kitka ja Vainio).

Elementin runko: Liimattu mänty 54x100

Elementin rakenne: Huullettu kahdella tiivisteellä

Elementin lasi: 3K4-12 Kark. Selektiivi+Argon
(kts. Tuotekortti)

KOOT

Max. leveys: 1090 mm

Max. korkeus: 2690 mm

Ovilehti sisältyy ilmoitettuihin mittoihin.

EI30 sisäänkäyntielementeissä mittarajoitus:

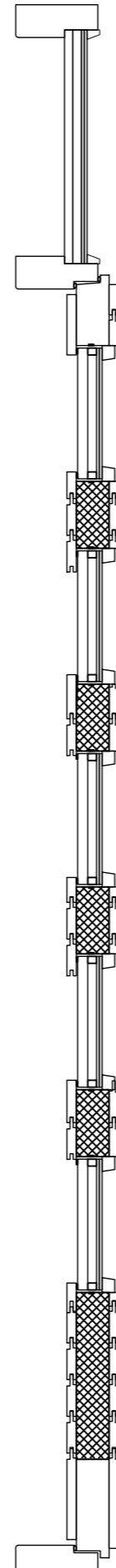
Max. leveys: 2146 mm

Max. korkeus: 2836 mm

Ovilehti sisältyy ilmoitettuihin mittoihin.

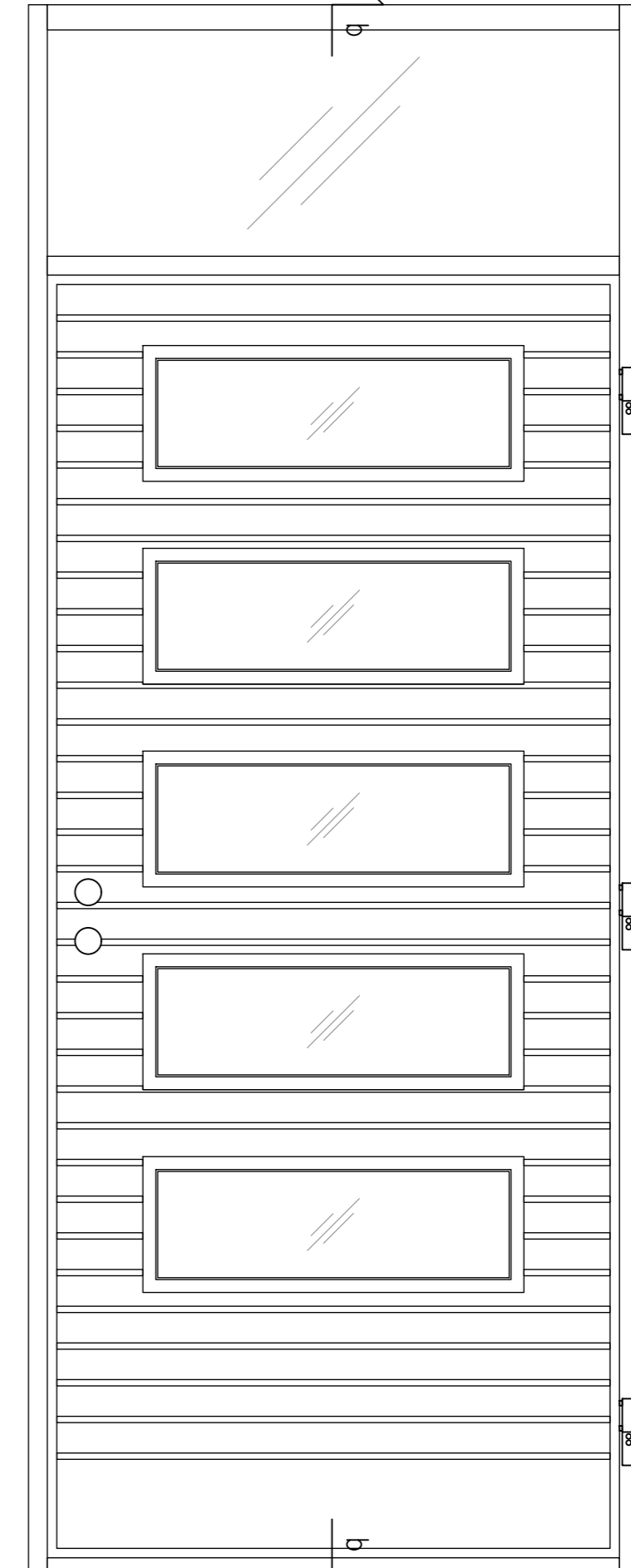
Sisäänkäyntielementtirakenteen U-arvo kaikissa elementtimalleissa on 0.81 W/m²K.

Pystyleikkaus (b-b)



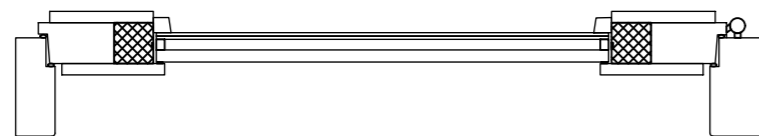
a

Näkymä edestä



a

Vaakaleikkaus (a-a)



MUUTOS	PVM	PIIRT.	TARK.	HYV.	ERITTELY	AIHEUTTAJA
A	13.08.2025	PO			JULKAISU	
-	-	-	-	-	-	
-	-	-	-	-	-	



PUUSTAMO

Puustamo Oy
Sossanniementie 20
93600 Kuusamo

Typpi ELEMENTTI		Sisältö Sisäänkäyntielementti	
Luokitus SISÄÄNKÄYNTIELEMENTTI		Ilo1 Puustamo Kiuta	
Huomiot Lisätiedot kts. www.puustamo.fi			
Päiväys 06.08.2025		Tekijä -	Työ nro 2025
Nro. Puustamo_Io1_Kiuta			

Mk 1:10

Tiedot

Karmi: Oksaton täysisauvainen mänty tai tammi 52/72x130
(Vakiokarmileveydet: 130, 170, 210 mm.)

Oven runko: Oksaton täysisauvainen mänty tai tammi 54x100

Oven rakenne: Huullettu kahdella tiivisteellä

Lämpöeriste: 50 mm SPU-uretaanilevyeriste

Eristyslasi: 3K4-12 Selektiivi+argon (kts. Tuotekortti)

Pintaverhous: STS 12 x 92 mm mänty- tai tammipaneeli

Pintakäsittely: Kuultava puunsuoja tai peittomaalaus,
Erikoiskäsittelyt sop.mukaan, Tammiovissa väritön lakkakäsittely

Kynnys: Lakattu Tammikynnys

Potkupelti: 200 mm korkea RST (Lisävaruste)

Saranat: 3-suuntaan säädettävät, murtosuojattu (Otlav)

Lukkorunko: Abloy Lc102

Tarvittaessa työstöt myös sähkölukolle

Ei sisällä pintaheloja. Helat sopimuksen mukaan

Mallikuvat suuntaa antavia

Tuote saatavilla myös EI30 palo-ovirakenteella (ei ovimallit Kitka ja Vainio).

Elementin runko: Liimattu mänty 54x100

Elementin rakenne: Huullettu kahdella tiivisteellä

Elementin lasi: 3K4-12 Kark. Selektiivi+Argon
(kts. Tuotekortti)

KOOT

Max. leveys: 1090 mm

Max. korkeus: 2690 mm

Ovilehti sisältyy ilmoitettuihin mittoihin.

EI30 sisäänkäyntielementeissä mittarajoitus:

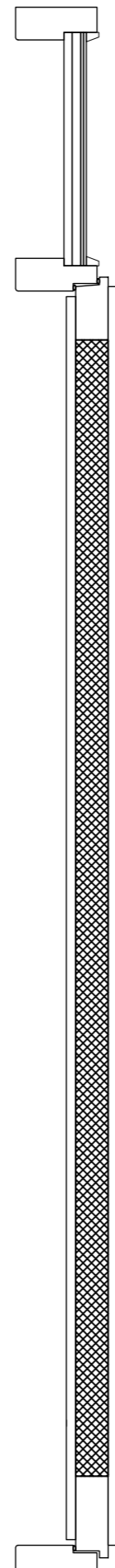
Max. leveys: 2146 mm

Max. korkeus: 2836 mm

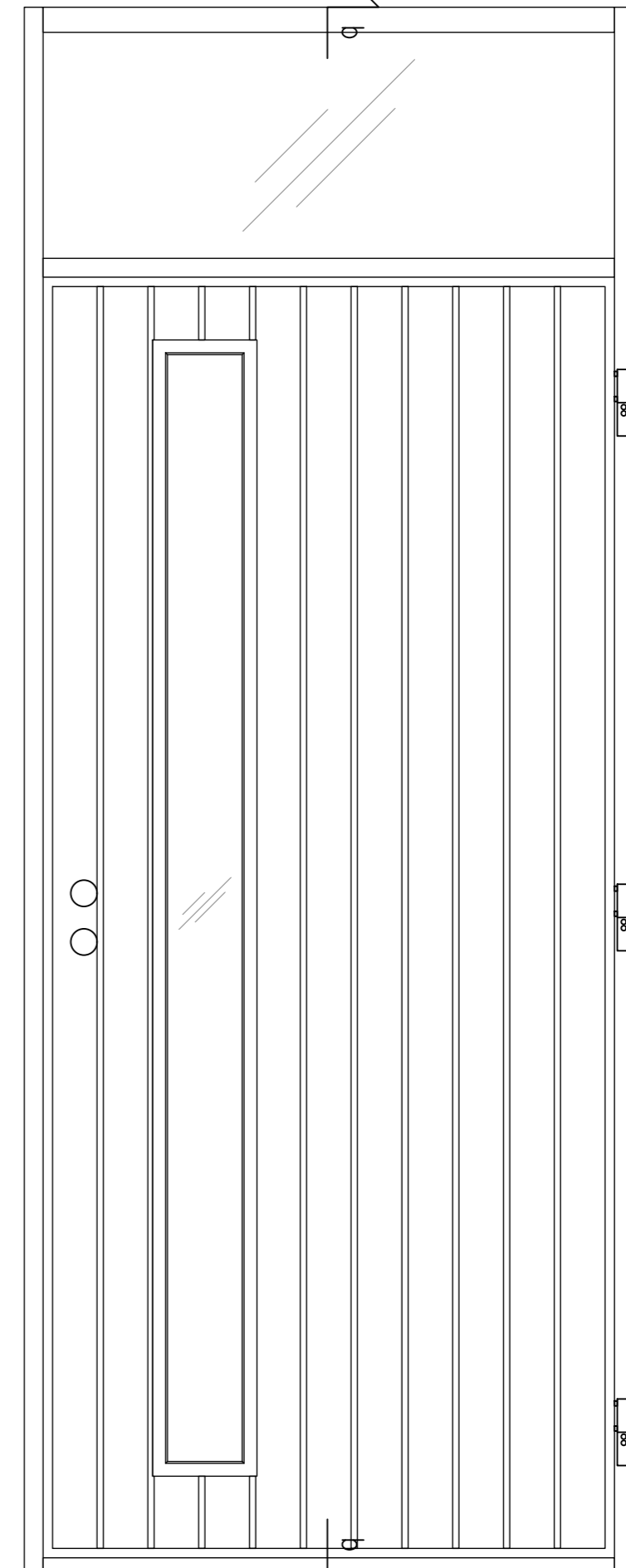
Ovilehti sisältyy ilmoitettuihin mittoihin.

Sisäänkäyntielementtirakenteen U-arvo kaikissa elementtimalleissa on 0.81 W/m²K.

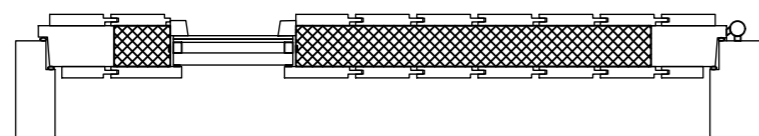
Pystyleikkaus (b-b)



Näkymä edestä



Vaakaleikkaus (a-a)



MUUTOS	PVM	PIIRT.	TARK.	HYV.	ERITTELY	AIHEUTTAJA
A	13.08.2025	PO			JULKAISU	
-	-	-	-	-	-	
-	-	-	-	-	-	



PUUSTAMO

Puustamo Oy
Sossonnientie 20
93600 Kuusamo

Tyyppi ELEMENTTI		Sisältö Sisäänkäyntielementti	
Luokitus SISÄÄNKÄYNTIELEMENTTI		Io1 Puustamo Kuopus	
Huomiot Lisätiedot kts. www.puustamo.fi		Nro. Puustamo_Io1_Kuopus	
Päiväys 06.08.2025	Tekijä -	Työ nro 2025	

Mk 1:10

Tiedot

Karmi: Oksaton täysisauvainen mänty tai tammi 52/72x130
(Vakiokarmileveydet: 130, 170, 210 mm.)

Oven runko: Oksaton täysisauvainen mänty tai tammi 54x100

Oven rakenne: Huullettu kahdella tiivisteellä

Lämpöeriste: 50 mm SPU-uretaanilevyeriste

Eristyslasi: 3K4-12 Selektiivi+argon (kts. Tuotekortti)

Pintaverhous: Oksaton mänty tai tammi

Pintakäsittely: Kuultava puunsuoja tai peittomaalaus,
Erikoiskäsittelyt sop.mukaan, Tammiovissa väritön lakkakäsittely

Kynnys: Lakattu Tammikynnys

Potkupelti: 200 mm korkea RST (Lisävaruste)

Saranat: 3-suuntaan säädettävät, murtosuojattu (Otlav)

Lukkorunko: Abloy Lc102

Tarvittaessa työstöt myös sähkölukolle

Ei sisällä pintaheloja. Helat sopimuksen mukaan

Mallikuvat suuntaa antavia

Tuote saatavilla myös EI30 palo-ovirakenteella (ei ovimallit Kitka ja Vainio).

Elementin runko: Liimattu mänty 54x100

Elementin rakenne: Huullettu kahdella tiivisteellä

Elementin lasi: 3K4-12 Kark. Selektiivi+Argon
(kts. Tuotekortti)

KOOT

Max. leveys: 1090 mm

Max. korkeus: 2690 mm

Ovilehti sisältyy ilmoitettuihin mittoihin.

EI30 sisäänkäyntielementeissä mittarajoitus:

Max. leveys: 2146 mm

Max. korkeus: 2836 mm

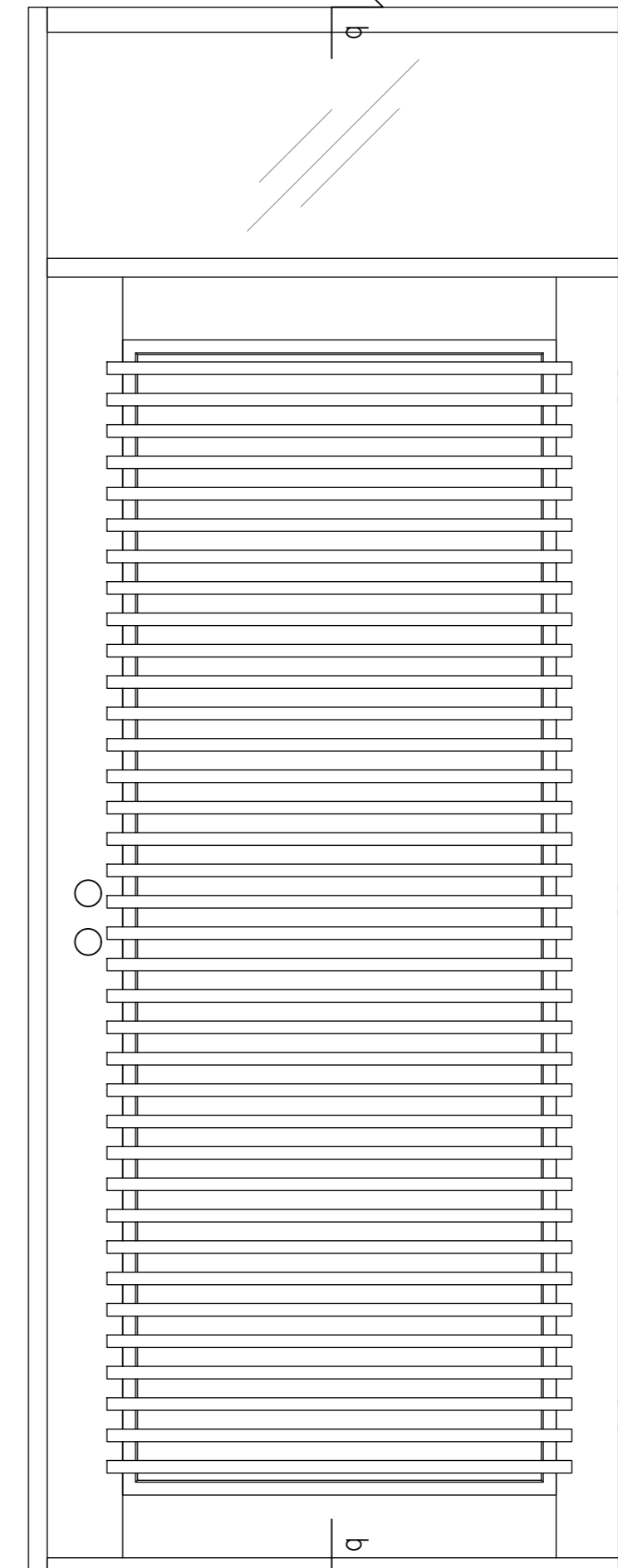
Ovilehti sisältyy ilmoitettuihin mittoihin.

Sisäänkäyntielementtirakenteen U-arvo kaikissa elementtimalleissa on 0.81 W/m²K.

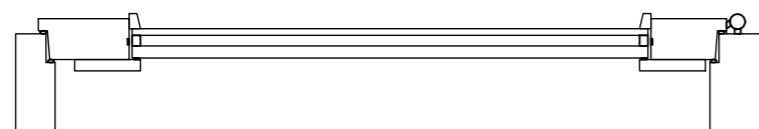
Pystyleikkaus (b-b)



Näkymä edestä



Vaakaleikkaus (a-a)



MUUTOS	PVM	PIIRT.	TARK.	HYV.	ERITTELY	AIHEUTTAJA
A	13.08.2025	PO			JULKAISU	
-	-	-	-	-	-	
-	-	-	-	-	-	



PUUSTAMO

Puustamo Oy
Sossonnenientie 20
93600 Kuusamo

Tyyppi ELEMENTTI		Sisältö Sisäänkäyntielementti	
Luokitus SISÄÄNKÄYNTIELEMENTTI		Io1 Puustamo Maaninka	
Huomiot Lisätiedot kts. www.puustamo.fi		Nro. Puustamo_Io1_Maaninka	
Päiväys 06.08.2025	Tekijä -	Työ nro 2025	

Mk 1:10

Tiedot

Karmi: Oksaton täysisauvainen mänty tai tammi 52/72x130
(Vakiokarmileveydet: 130, 170, 210 mm.)

Oven runko: Oksaton täysisauvainen mänty tai tammi 54x100

Oven rakenne: Huullettu kahdella tiivisteellä

Lämpöeriste: 50 mm SPU-uretaanilevyeriste

Eristyslasi: 3K4-12 Selektiivi+argon (kts. Tuotekortti)

Pintaverhous: Oksaton mänty tai tammi

Pintakäsittely: Kuultava puunsuoja tai peittomaalaus,
Erikoiskäsittelyt sop.mukaan, Tammiovissa väritön lakkakäsittely

Kynnys: Lakattu Tammikynnys

Potkupelti: 200 mm korkea RST (Lisävaruste)

Saranat: 3-suuntaan säädettävät, murtosuojattu (Otlav)

Lukkorunko: Abloy Lc102

Tarvittaessa työstöt myös sähkölukolle

Ei sisällä pintaheloja. Helat sopimuksen mukaan

Mallikuvat suuntaa antavia

Tuote saatavilla myös EI30 palo-ovirakenteella (ei ovimallit Kitka ja Vainio).

Elementin runko: Liimattu mänty 54x100

Elementin rakenne: Huullettu kahdella tiivisteellä

Elementin lasi: 3K4-12 Kark. Selektiivi+Argon
(kts. Tuotekortti)

KOOT

Max. leveys: 1090 mm

Max. korkeus: 2690 mm

Ovilehti sisältyy ilmoitettuihin mittoihin.

EI30 sisäänkäyntielementeissä mittarajoitus:

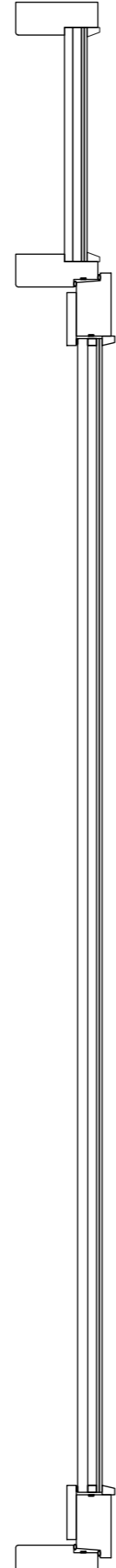
Max. leveys: 2146 mm

Max. korkeus: 2836 mm

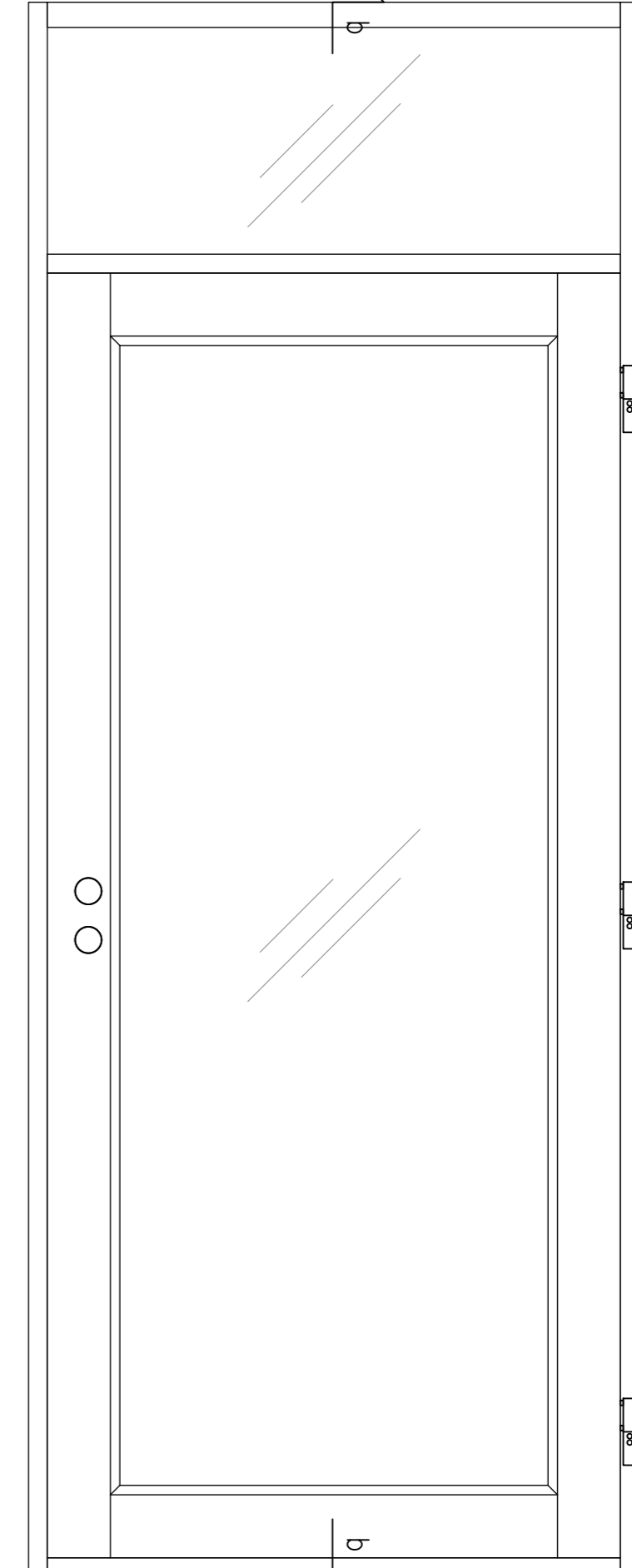
Ovilehti sisältyy ilmoitettuihin mittoihin.

Sisäänkäyntielementtirakenteen U-arvo kaikissa elementtimalleissa on 0.81 W/m²K.

Pystyleikkaus (b-b)



Näkymä edestä



Vaakaleikkaus (a-a)



MUUTOS	PVM	PIIRT.	TARK.	HYV.	ERITTELY	Aiheuttaja
A	13.08.2025	PO			JULKAISU	
-	-	-	-	-	-	
-	-	-	-	-	-	



PUUSTAMO

Puustamo Oy
Sossonomieentie 20
93600 Kuusamo

Tyyppi ELEMENTTI		Sisältö Sisäänkäyntielementti	
Luokitus SISÄÄNKÄYNTIELEMENTTI		Io1 Puustamo Pähkänä	
Huomiot Lisätiedot kts. www.puustamo.fi			
Päiväys 06.08.2025		Tekijä -	Työ nro 2025
Nro. Puustamo_Io1_Pähkänä			

Mk 1:10

Tiedot

Karmi: Oksaton täysisauvainen mänty tai tammi 52/72x130
(Vakiokarmileveydet: 130, 170, 210 mm.)

Oven runko: Oksaton täysisauvainen mänty tai tammi 54x100

Oven rakenne: Huullettu kahdella tiivisteellä

Lämpöeriste: 50 mm SPU-uretaanilevyeriste

Pintaverhous: STS 12 x 92 mm mänty- tai tammipaneeli

Pintakäsittely: Kuultava puunsuoja tai peittomaalaus,
Erikoiskäsittelyt sop.mukaan, Tammioivissa väritön lakkakäsittely

Kynnys: Lakattu Tammikynnys

Potkupelti: 200 mm korkea RST (Lisävaruste)

Saranat: 3-suuntaan säädettävät, murtosuojattu (Otlav)

Lukkorunko: Abloy Lc102

Tarvittaessa työstöt myös sähkölukolle

Ei sisällä pintaheloja. Helat sopimuksen mukaan

Mallikuvat suuntaa antavia

Tuote saatavilla myös EI30 palo-ovirakenteella (ei ovimallit Kitka ja Vainio).

ÄÄNENERISTÄVYYS (OVILEHTI)

Ilmaääneneristysluku $R_w = 30$ dB

Elementin runko: Liimattu mänty 54x100

Elementin rakenne: Huullettu kahdella tiivisteellä

Elementin lasi: 3K4-12 Kark. Selektiivi+Argon
(kts. Tuotekortti)

KOOT

Max. leveys: 1090 mm

Max. korkeus: 2690 mm

Ovilehti sisältyy ilmoitettuihin mittoihin.

EI30 sisäänkäyntielementeissä mittarajoitus:

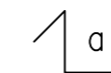
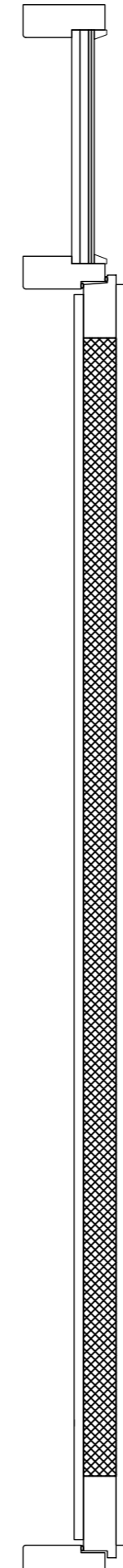
Max. leveys: 2146 mm

Max. korkeus: 2836 mm

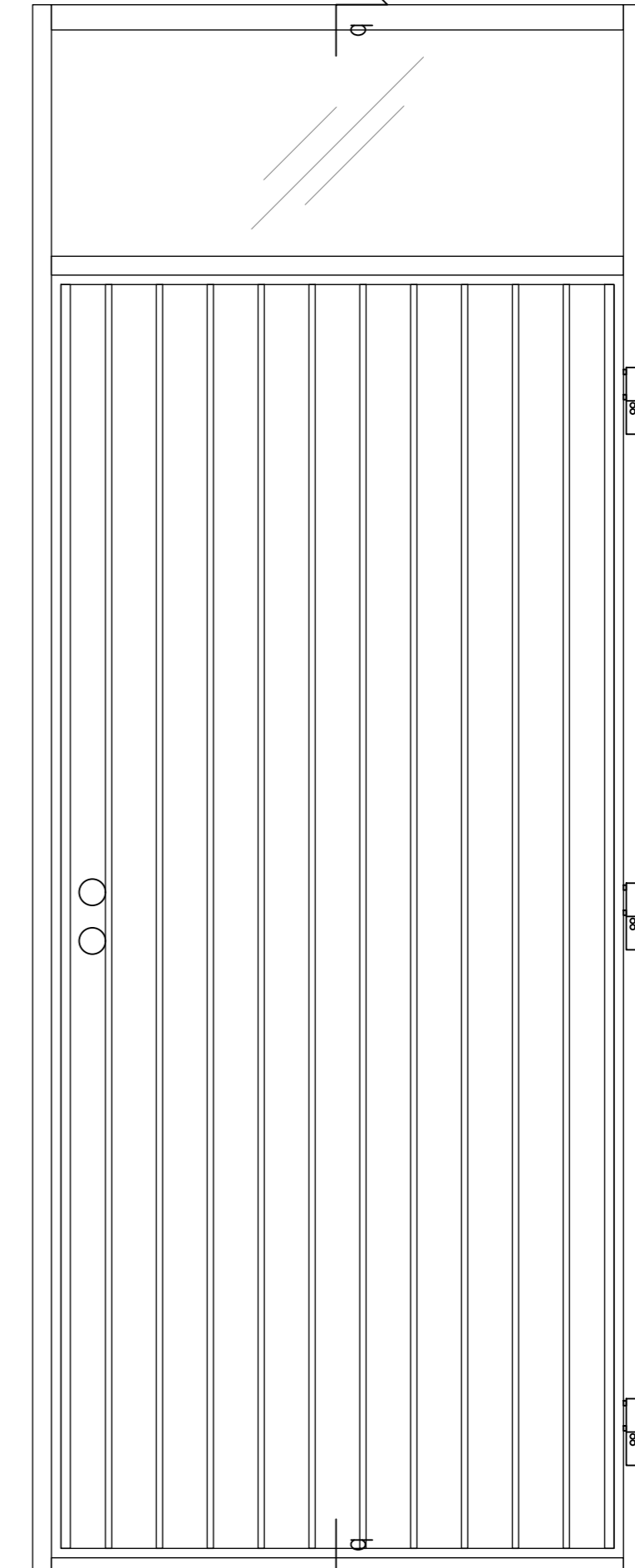
Ovilehti sisältyy ilmoitettuihin mittoihin.

Sisäänkäyntielementtirakenteen U-arvo kaikissa elementtimalleissa on 0.81 W/m²K.

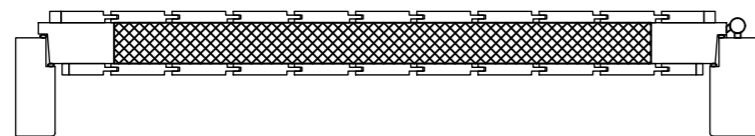
Pystyleikkaus (b-b)



Näkymä edestä



Vaakaleikkaus (a-a)



MUUTOS	PVM	PIIRT.	TARK.	HYV.	ERITTELY	AIHEUTTAJA
A	13.08.2025	PO			JULKAISU	
-	-	-	-	-	-	
-	-	-	-	-	-	



PUUSTAMO

Puustamo Oy
Sossonomieentie 20
93600 Kuusamo

Tyyppi ELEMENTTI		Sisältö Sisäänkäyntielementti	
Luokitus SISÄÄNKÄYNTIELEMENTTI		Ilo1 Puustamo Paljakka	
Huomiot Lisätiedot kts. www.puustamo.fi		Nro. Puustamo_Ilo1_Paljakka	
Päiväys 06.08.2025	Tekijä -	Työ nro 2025	

Mk 1:10

Tiedot

Karmi: Oksaton täysisauvainen mänty tai tammi 52/72x130
(Vakiokarmileveydet: 130, 170, 210 mm.)

Oven runko: Oksaton täysisauvainen mänty tai tammi 54x100

Oven rakenne: Huullettu kahdella tiivisteellä

Lämpöeriste: 50 mm SPU-uretaanilevyeriste

Pintaverhous: STS 15 x 125 mm mänty- tai tammipaneeli

Pintakäsittely: Kuultava puunsuoja tai peittomaalaus,
Erikoiskäsittelyt sop.mukaan, Tammioivissa väritön lakkakäsittely

Kynnys: Lakattu Tammikynnys

Potkupelti: 200 mm korkea RST (Lisävaruste)

Saranat: 3-suuntaan säädettävät, murtosuojattu (Otlav)

Lukkorunko: Abloy Lc102

Tarvittaessa työstöt myös sähkölukolle

Ei sisällä pintaheloja. Helat sopimuksen mukaan

Mallikuvat suuntaa antavia

Tuote saatavilla myös EI30 palo-ovirakenteella (ei ovimallit Kitka ja Vainio).

ÄÄNENERISTÄVYYS (OVILEHTI)

Ilmääneneristysluku $R_w = 30$ dB

Elementin runko: Liimattu mänty 54x100

Elementin rakenne: Huullettu kahdella tiivisteellä

Elementin lasi: 3K4-12 Kark. Selektiivi+Argon
(kts. Tuotekortti)

KOOT

Max. leveys: 1090 mm

Max. korkeus: 2690 mm

Ovilehti sisältyy ilmoitettuihin mittoihin.

EI30 sisäänkäyntielementeissä mittarajoitus:

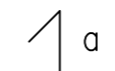
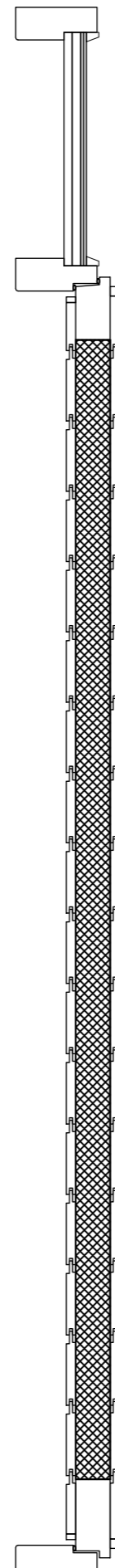
Max. leveys: 2146 mm

Max. korkeus: 2836 mm

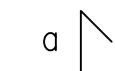
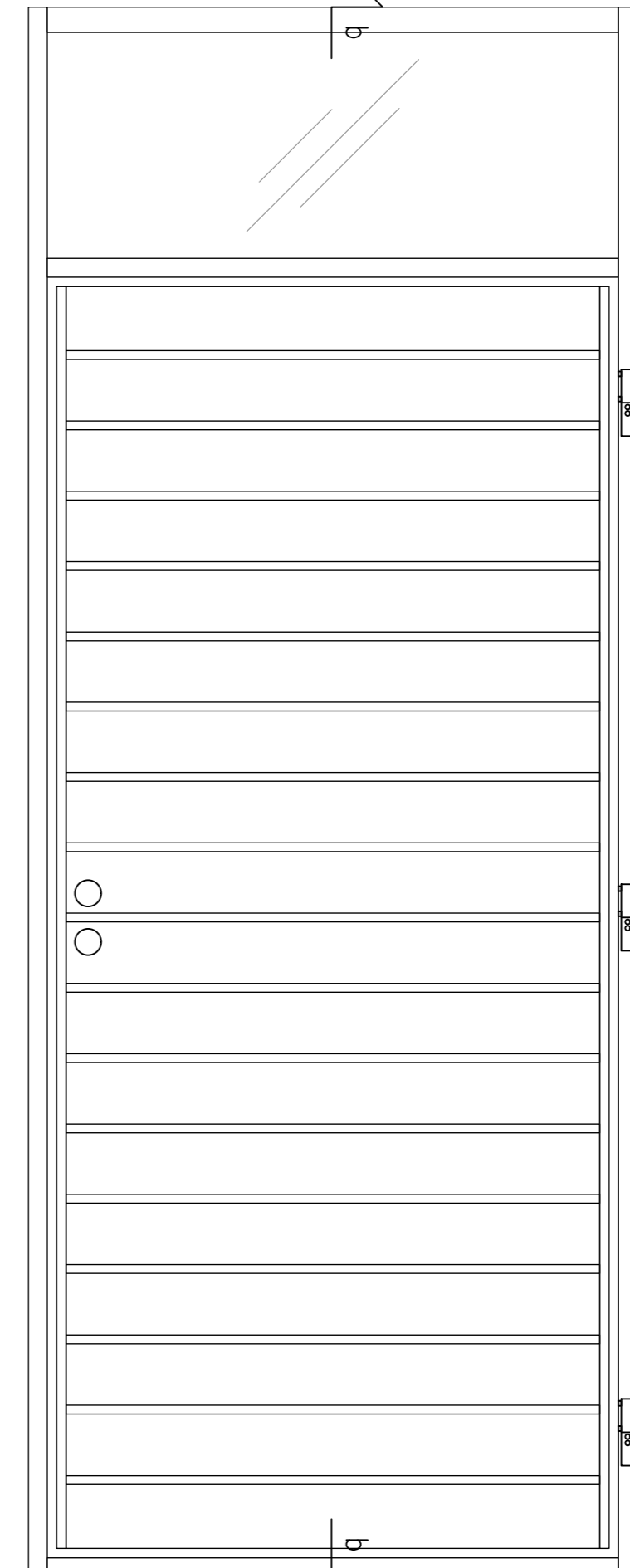
Ovilehti sisältyy ilmoitettuihin mittoihin.

Sisäänkäyntielementtirakenteen U-arvo kaikissa elementtimalleissa on 0.81 W/m²K.

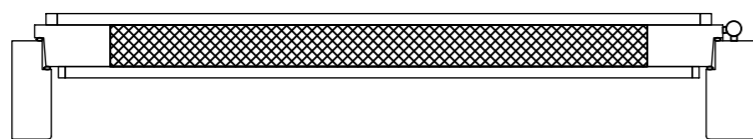
Pystyleikkaus (b-b)



Näkymä edestä



Vaakaleikkaus (a-a)



MUUTOS	PVM	PIIRT.	TARK.	HYV.	ERITTELY	AIHEUTTAJA
A	13.08.2025	PO			JULKAISU	
-	-	-	-	-	-	
-	-	-	-	-	-	



PUUSTAMO

Puustamo Oy
Sossonomieentie 20
93600 Kuusamo

Typi ELEMENTTI	Sisältö Sisäänkäyntielementti	
Luokitus SISÄÄNKÄYNTIELEMENTTI	lo1 Puustamo Saarua	
Huomiot Lisätiedot kts. www.puustamo.fi	Nro. Puustamo_lo1_Saarua	
Päiväys 06.08.2025	Tekijä -	Työ nro 2025

Mk 1:10

Tiedot

Karmi: Oksaton täysisauvainen mänty tai tammi 52/72x130
(Vakiokarmileveydet: 130, 170, 210 mm.)

Oven runko: Oksaton täysisauvainen mänty tai tammi 54x100

Oven rakenne: Huullettu kahdella tiivisteellä

Lämpöeriste: 50 mm SPU-uretaanilevyeriste

Pintaverhous: STS 12 x 88 valeura mm mänty- tai tammipaneeli

Pintakäsittely: Kuultava puunsuoja tai peittomaalaus,
Erikoiskäsittelyt sop.mukaan, Tammioivissa väritön lakkakäsittely

Kynnys: Lakattu Tammikynnys

Potkupelti: 200 mm korkea RST (Lisävaruste)

Saranat: 3-suuntaan säädettävät, murtosuojattu (Otlav)

Lukkorunko: Abloy Lc102

Tarvittaessa työstöt myös sähkölukolle

Ei sisällä pintaheloja. Helat sopimuksen mukaan

Mallikuvat suuntaa antavia

Tuote saatavilla myös EI30 palo-ovirakenteella (ei ovimallit Kitka ja Vainio).

ÄÄNENERISTÄVYYS (OVILEHTI)

Ilmaääneneristysluku $R_w = 30$ dB

Elementin runko: Liimattu mänty 54x100

Elementin rakenne: Huullettu kahdella tiivisteellä

Elementin lasi: 3K4-12 Kark. Selektiivi+Argon
(kts. Tuotekortti)

KOOT

Max. leveys: 1090 mm

Max. korkeus: 2690 mm

Ovilehti sisältyy ilmoitettuihin mittoihin.

EI30 sisäänkäyntielementeissä mittarajoitus:

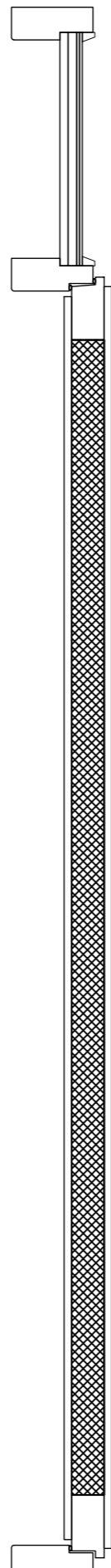
Max. leveys: 2146 mm

Max. korkeus: 2836 mm

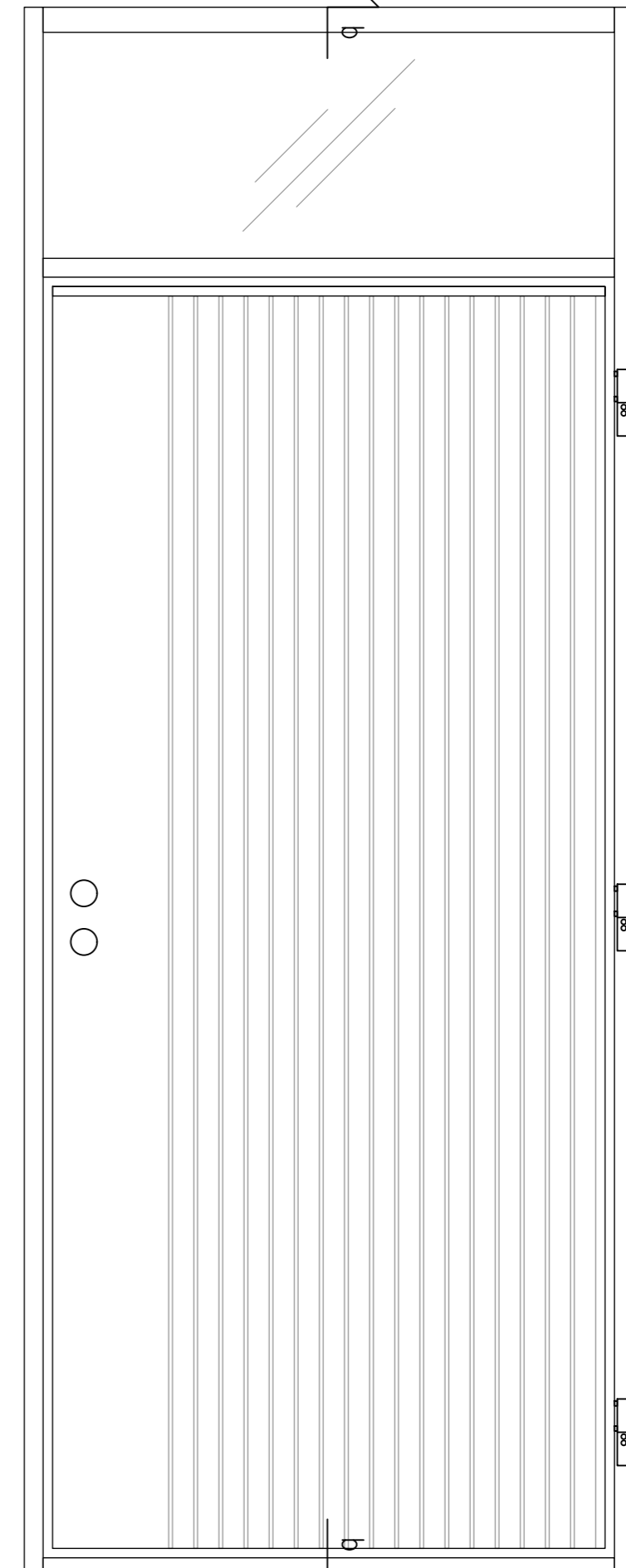
Ovilehti sisältyy ilmoitettuihin mittoihin.

Sisäänkäyntielementtirakenteen U-arvo kaikissa elementtimalleissa on 0.81 W/m²K.

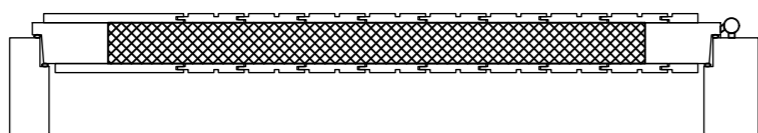
Pystyleikkaus (b-b)



Näkymä edestä



Vaakaleikkaus (a-a)



MUUTOS	PVM	PIIRT.	TARK.	HYV.	ERITTELY	AIHEUTTAJA
A	13.08.2025	PO			JULKAISU	
-	-	-	-	-	-	
-	-	-	-	-	-	



PUUSTAMO

Puustamo Oy
Sossonnenmentie 20
93600 Kuusamo

Tyyppi ELEMENTTI		Sisältö Sisäänkäyntielementti	
Luokitus SISÄÄNKÄYNTIELEMENTTI		Io1 Puustamo Vuosseli	
Huomiot Lisätiedot kts. www.puustamo.fi			
Päiväys 06.08.2025		Tekijä -	Työ nro 2025
Nro. Puustamo_Io1_Vuosseli			

Mk 1:10

Tiedot

Karmi: Oksaton täysisauvainen mänty tai tammi 52/72x130
(Vakiokarmileveydet: 130, 170, 210 mm.)

Oven runko: Oksaton täysisauvainen mänty tai tammi 54x100

Oven rakenne: Huullettu kahdella tiivisteellä

Lämpöeriste: 50 mm SPU-uretaanilevyeriste

Pintaverhous: STS 12 x 88 valeura mm mänty- tai tammipaneeli

Pintakäsittely: Kuultava puunsuoja tai peittomaalaus,
Erikoiskäsittelyt sop.mukaan, Tammioivissa väritön lakkakäsittely

Kynnys: Lakattu Tammikynnys

Potkupelti: 200 mm korkea RST (Lisävaruste)

Saranat: 3-suuntaan säädettävät, murtosuojattu (Otlav)

Lukkorunko: Abloy Lc102

Tarvittaessa työstöt myös sähkölukolle

Ei sisällä pintaheloja. Helat sopimuksen mukaan

Mallikuvat suuntaa antavia

Tuote saatavilla myös EI30 palo-ovirakenteella (ei ovimallit Kitka ja Vainio).

ÄÄNENERISTÄVYYS (OVILEHTI)

Ilmaääneneristysluku $R_w = 30$ dB

Elementin runko: Liimattu mänty 54x100

Elementin rakenne: Huullettu kahdella tiivisteellä

Elementin lasi: 3K4-12 Kark. Selektiivi+Argon
(kts. Tuotekortti)

KOOT

Max. leveys: 1090 mm

Max. korkeus: 2690 mm

Ovilehti sisältyy ilmoitettuihin mittoihin.

EI30 sisäänkäyntielementeissä mittarajoitus:

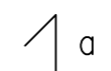
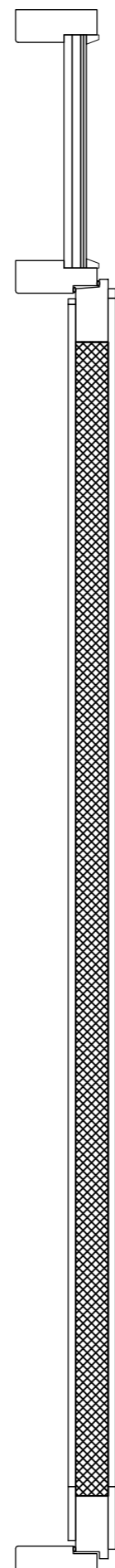
Max. leveys: 2146 mm

Max. korkeus: 2836 mm

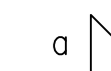
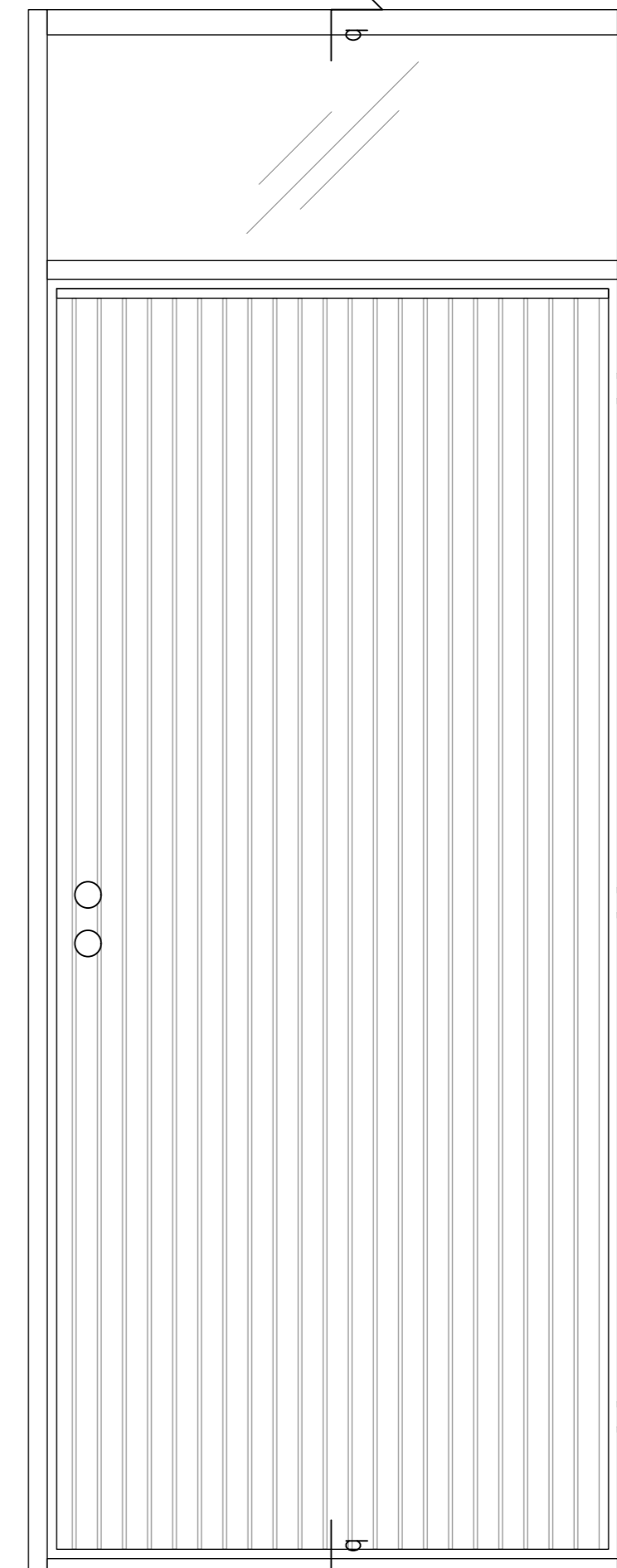
Ovilehti sisältyy ilmoitettuihin mittoihin.

Sisäänkäyntielementtirakenteen U-arvo kaikissa elementtimalleissa on 0.81 W/m²K.

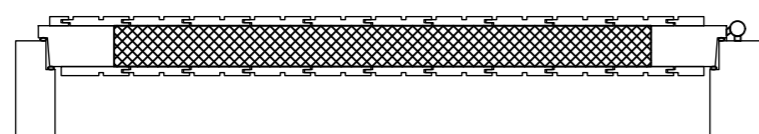
Pystyleikkaus (b-b)



Näkymä edestä



Vaakaleikkaus (a-a)



MUUTOS	PVM	PIIRT.	TARK.	HYV.	ERITTELY	AIHEUTTAJA
A	13.08.2025	PO			JULKAISU	
-	-	-	-	-	-	
-	-	-	-	-	-	