



# KÄÄNTYVÄ SISÄOVI

## OVIMALLIT



CLT kuusi  
ovilehti  
massiivipuuta



Tammi- tai-  
mäntyviilu



Lasiovi



Puupeiliovi



Paneeliovi

## MATERIAALIT JA PINTAKÄSITTELY:

### CLT Kuusi

Kuultava puunsuoja + lakkaus

### Tammiviilu / -paneeli

Väritön puolihimmeä tai himmeä lakkaus

### Mäntyviilu / -paneeli

Kuultava puunsuoja + lakkaus tai peittomaalaus

### Lasiovet

Kuultava puunsuoja + lakkaus tai peittomaalaus

## VAKIOSÄVYT

### Tammipalat



aito tammi

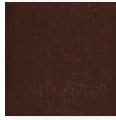


aito tammi  
vaalennettu

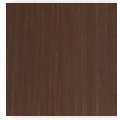
### Mäntypalat



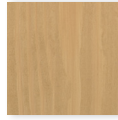
Tikkurila  
5089



Teknos  
T3014



Tikkurila  
5074



Teknos  
T8014



Teknos  
T8042



Teknos  
T3041



Teknos  
T3071



Teknos  
T3072

## LASIOVIEN LASIVAIHTOEHDOT

### 1K 44.2 PHON

Kirkas laminoitu ja karkaistu  
8.8 mm lasi (37 dB)



### 1K MM/REEDED

4 mm karkaistu raitalasi  
(29 dB)



### 1K 44.PHONET

Etsattu tasolasi tai  
optiwhite 4 mm



### EC38KANGASEC76

Laminoitu tekstiililasi  
4OW 4+4 mm



## HELAT

### Lukitus

Vakiona 2014M tai muu  
magneettilukkorunko



### Saranat

Piilosaranat Simonswerk  
AN 170 3D



### Painikkeet

Ajantasainen  
painikevalikoima  
löytyy täältä:



### Magneettilukitus

Hiljainen ja kevyt sulkeutuminen vakiona  
kaikissa malleissa

### Piilosaranat

Piilosaranoiden ansiosta ulkonäkö on  
minimalistinen ja ovi sijoittuu samaan  
tasoon seinäpinnan kanssa.

### Tiivistys

Karmiin asennettu tiiviste parantaa  
äänieristystä ja käyttömukavuutta.

### Kotimaisuus

Suomalaista työtä Kuusamosta -  
kestävää laatua pohjoisen puusta.



## Tekniset tiedot

<b>Rakenne</b>	Huultamaton, karmiin tiivistetty massiivipuovi
<b>Ovilehden paksuus</b>	CLT: 42 mm Paneeliovet: 48 mm Viilu- ja lasiovet: 48 mm
<b>Karmi</b>	Täysisauvainen mänty tai tammi. Koko 42x90 tai 42x115 mm
<b>Eristys</b>	Paroc-kivillaeriste (viilu- ja paneeliovet)
<b>Äänieristys</b>	Viilu- ja paneeliovet: $R_w$ 30 dB. Lasiovi: $R_w$ 30 dB (lasityyppi 1k 44.2 phon $R_w$ 37) Raitalasiovi: $R_w$ 29 dB
<b>Saranat</b>	Piilosaranat SIMONSWERK AN 170 3D Saranoita asennetaan 2 kpl alle 2 300 mm ja 3 kpl yli 2 300 mm korkeisiin oviin
<b>Lukitus</b>	Magneettilukkorunko
<b>Kynnys</b>	Ei kynnystä, lakattu tammikynnys tai laskeutuva kynnys
<b>Pintakäsittely</b>	Kuultava puunsuoja + lakkaus, peittomaalaus tai väritön lakkaus.
<b>Maksimimitat</b>	Mittatilausovien leveys 1340 mm ja korkeus 2700 mm

Lataa tekniset kortit, asennusohjeet sekä DWG- ja BIM-objektit suunnittelun avuksi osoitteesta [www.puustamo.fi](http://www.puustamo.fi).